



GEOSOFT
Oasis montaj

Программное обеспечение для
обработки данных и построения карт





“Наши усилия по-прежнему направлены на повышение производительности и удобства использования среды Geosoft, что позволяет нам обеспечивать наших клиентов более мощными и гибкими инструментами. Такой подход является фундаментом нашей концепции, задача которой – помочь геофизикам избежать потерь времени при обработке данных, чтобы они могли больше времени уделять решению геологических задач.”

Луи Расик, директор производственного управления компании Geosoft

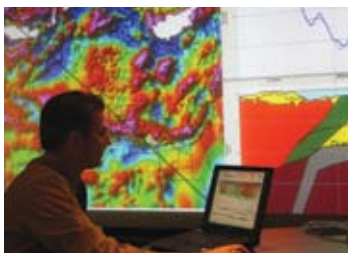


Почему Oasis montaj?

Представляя собой самое передовое технологическое решение в области геологоразведки, программа Oasis montaj предоставляет масштабируемую среду для эффективного импорта, обработки, просмотра, анализа и совместного использования больших объемов геофизических, геохимических и геологических данных – все это в одной интегрированной среде.

Это мощное программное обеспечение для обработки данных и построения карт обеспечивает вам поддержку и рационализацию в решении повседневных задач благодаря богатому набору простых в использовании функций, которые соответствуют и превосходят мировые стандарты.

Присоединяйтесь к мировым лидерам в геологоразведочной отрасли, использующих технологию Geosoft® Oasis montaj™ и повышайте свою производительность и результативность.



Программа Oasis montaj обеспечивает полный спектр возможностей, включая доступ к данным, обработку, интерпретацию, совместное использование данных и принятие решений.

Программа Oasis montaj используется в следующих отраслях:

- Разведка твердых полезных ископаемых
- Государственные геологические съемки
- Экологические исследования
- Энергетический комплекс
- Образование
- Разведка месторождений нефти и газа
- Геологические съемки
- Национальная оборона

Решения

- Картирование поверхности
- Геологическое моделирование
- Картирование GIS
- Управление данными
- Обнаружение неразорвавшихся боеприпасов



“Неограниченные возможности, которые программа Oasis montaj предоставляет для быстрого и легкого построения гридов, точной подстройки цветowych линеек, построения изолиний и интерактивного создания эффекта солнечного света и тени с различными ориентировками очертаний, недоступны ни в какой другой программе...”

Билл Пирсон, Pearson Technologies Interactive Visualization



Подтверждение рентабельности инвестиций

Oasis montaj является отраслевым стандартом и обеспечивает долгосрочную экономию времени и средств. Интегрированные высокопроизводительные инструменты увеличивают ваши возможности по стратегическому использованию больших объемов геофизических данных в сегодняшних условиях сжатых временных графиков реализации проектов.

- Доступ ко всем имеющимся данным для полномасштабного исследования и принятия информативного решения.
- Сбор и просмотр данных для быстрой оценки участка в полевых условиях, или использование программы Oasis montaj для дальнейшей обработки данных и проведения более глубокого анализа.
- Подробная визуализация для планирования отработки месторождений.
- Построение трехмерных геологических моделей профессионального качества для совместного использования вашей информации с коллегами и инвесторами.

Основные функциональные возможности

Профессиональная картография

Специалисты могут легко создавать карты для совместного использования, интегрировать данные и использовать их в своих презентациях для руководства и инвесторов.

Трехмерная визуализация геологической среды

Полная интеграция трехмерных функциональных возможностей упрощает просмотр, систематизацию и анализ всех ваших данных, включая геологические, геохимические и геофизические данные.

Эффективное взаимодействие с другими программами

Импорт и работа более чем с 50 поддерживаемыми типами и форматами файлов, включая форматы CAD, GIS, планирования и моделирования горных работ.

Динамическое связывание данных

Щелкните мышью на любой точке на карте, и вы сразу же увидите соответствующие этой точке данные на графике, диаграмме или другом виде данных.

Расширенные возможности гридирования

Алгоритмы гридирования в Oasis montaj быстры, эффективны и оптимизированы для больших объемов геофизических и геологических данных. Это позволяет вам интерполировать данные и строить гриды, используя следующие методы: минимальной кривизны (Minimum Curvature), двунаправленный (Bi-Directional), по тренду (Trended), градиента (Gradient), взвешивания инверсного расстояния (IDW), тиннинга (Tinning) или кригинга (Kriging).

Высокоэффективная база данных

Высокопроизводительная база данных очень больших массивов геофизических и геологических данных обеспечивает доступ к данным и удобство использования на протяжении всех этапов реализации проекта.



Встроенная технология поиска

Поиск, просмотр и загрузка геопространственных данных из различных серверов для полномасштабного исследования и принятия информативного решения.

Каталогизация геопространственных данных

Geosoft Desktop Cataloger создает каталог всех файлов пространственных данных из локальных жестких дисков, что позволяет вам быстро находить данные в среде Geosoft.

Быстрая обработка данных

Быстрый доступ и работа с данными в режиме реального времени с применением нескольких фильтров и обработкой данных.

Полная интеграция с ESRI

Технология ESRI, встроенная в программу Oasis montaj, обеспечивает эффективное создание, просмотр и совместное использование файлов ArcGIS MXD и карт Geosoft пользователями Geosoft и ArcGIS.

Многоязыковая поддержка Unicode

Отображение наборов символов на иностранных языках внутри ваших приложений и их печать на картах.

Подключаемые модули montaj

Более 20 доступных программных модулей включают углубленную обработку геофизических и геохимических данных, проведение анализа и контроля качества данных, трехмерную визуализацию скважин, фильтрацию, уравнивание, интерпретацию данных и моделирование.

Совместное использование данных

Подключаемые модули и опции конвертации данных обеспечивают превосходную взаимосвязь между приложениями картирования Oasis montaj, GIS или специальными приложениями моделирования.

Oasis montaj Viewer

Используйте Oasis montaj viewer для совместного использования с коллегами ваших карт, гридов и карт интерпретации, построенных в программе Oasis montaj. В качестве дополнительного бонуса в программу просмотра был включен широкий ряд возможностей преобразования гридов и вывода материалов на печать.

Подключаемые модули montaj

Углубленный геофизический, геологический и геохимический анализ

Подключаемые программные модули Geosoft для Oasis montaj позволяют расширять вашу систему и проводить специальную обработку и анализ. Программные модули включают углубленную обработку геофизических, геологических и геохимических данных, проведение анализа и контроля качества данных.



ОБРАБОТКА ДАННЫХ

Airborne Quality Control

Программный модуль Airborne Quality Control предоставляет необходимые функции для планирования аэросъемки в соответствии с техническими требованиями. Программа включает инструменты для планирования линии полета, возможность наблюдения за процессом съемки и оптимизированные средства контроля качества.

Geophysics Levelling

Программный модуль Geophysics Levelling включает в себя усовершенствованные инструменты для обработки и улучшения качества аэромагнитных и других видов геофизических данных. Модуль содержит поэтапную методологию по выполнению целого ряда задач уравнивания и поправок данных, а также включает набор функций микроуравнивания.

Gridknit

Программный модуль Gridknit предоставляет два усовершенствованных метода быстрого и точного объединения практически любой пары гридов геофизических данных. Модуль включает метод смешивания для объединения гридов и метод сшивания для определения линии сшивки.

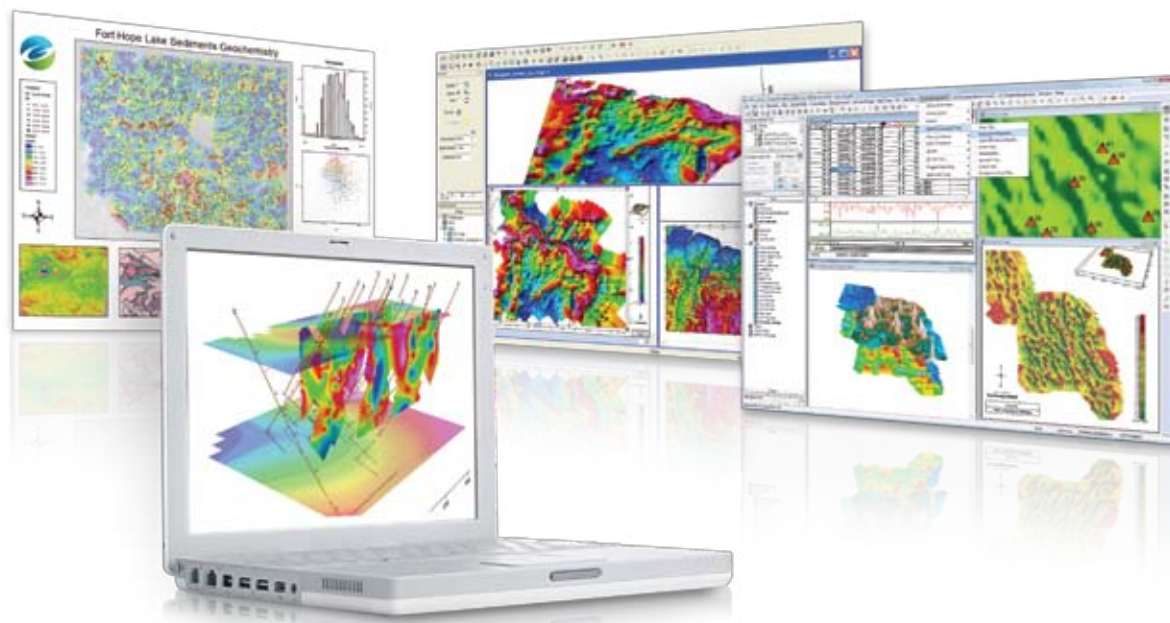
256-Channel Radiometrics Processing

Программный модуль 256-Channel Radiometrics Processing предоставляет возможности визуализации и обработки данных 256-канального спектрометра, полученных при аэросъемках. Модуль поддерживает три основных этапа работы с аэроспектрометрическими данными: регистрация, обработка и представление результатов.

Praga 4 Radiometrics

Программный модуль Praga 4 Radiometrics позволяет картировать и обрабатывать данные аэроспектрометрических и наземных гамма-спектрометрических съемок, получаемых с использованием современных спектрометров с NaI (TI) детекторами. Этот многофункциональный программный модуль, ориентированный на Графический Интерфейс Пользователя, был специально разработан для обработки полного спектра данных гамма-спектрометрических съемок.

Разработан компанией Pico Envirotec.



ИНТЕРПРЕТАЦИЯ ДАННЫХ

Geophysics

Программный модуль Geophysics предоставляет ряд фильтров и статистических инструментов для работы с геофизическими данными большого объема. Разнообразные геостатистические инструменты позволяют производить сводный и углубленный статистический анализ.

MAGMAP Filtering

Программный модуль MAGMAP Filtering включает библиотеку 2-мерных фильтров Быстрого Преобразования Фурье и позволяет применять доменные фильтры Фурье для данных, гридированных в Oasis montaj. Модуль быстро обрабатывает и улучшает качество гридированных наборов данных путем широкого применения устойчивых геофизических и математических фильтров.

UX-Detect

Программный модуль UX-Detect предоставляет уникальные возможности по определению местоположения и анализу неразорвавшихся боеприпасов на основе магнитных (полное поле и градиометр) и электромагнитных данных. Используйте UX-detect для быстрого определения фактического местоположения потенциальных неразорвавшихся боеприпасов из больших объемов данных и сужения полученных вариантов до конечного списка задач.

Gravity and Terrain Correction

Программный модуль Gravity and Terrain Correction представляет собой систему, включающую все функции для обработки и редуцирования данных традиционных гравиметрических съемок. Ввод поправок за рельеф по цифровым моделям рельефа или гридированным данным высот.

Induced Polarization

Программный модуль Induced Polarization позволяет геофизикам решать широкий круг задач по данным ИП, включая импорт, контроль качества, обработку, гридирование и построение результатов. Импортируйте и осуществляйте контроль качества. Обрабатывайте и представляйте данные измерений как временной, так и частотной областей.

Isostatic Residual

Программный модуль Isostatic Residual обеспечивает расчет глубины до поверхности Мохо (земная кора) с использованием высот рельефа, плотности, контраста плотностей на границе Мохоровичича и глубины компенсации уровня моря.

Compudrape

Программный модуль Compudrape обеспечивает обтекание профилей потенциальных полей или гридированных данных с опорной поверхностью и непрерывность аэромагнитных профильных данных по высоте.

Разработан компанией Paterson, Grant & Watson Limited.

CET Porphyry Analysis

Программный модуль CET Porphyry Analysis обеспечивает быстрый, объективный и последовательный анализ магнитных данных с целью автоматического выявления магнитных аномалий порфириров. С помощью этого метода обнаружения производится поиск и оконтуривание округлых зональных текстур в магнитных данных, связанных с центральной интрузией и внутренней зоной изменений системы порфириров.

Разработано Centre for Exploration Targeting (CET).

CET Grid Analysis

Программный модуль CET Grid Analysis состоит из ряда инструментов, обеспечивающих автоматическое обнаружение очертаний по гридированным данным, и может использоваться для обработки данных на первоначальном этапе разведки.

Разработано Centre for Exploration Targeting (CET).

Predictive Targeting with Neural Networks

Программный модуль Predictive Targeting with Neural Networks обеспечивает Oasis montaj GXs для обучения, моделирования и формирования поискового объекта. Модуль позволяет применять моделирование нейронных сетей площади съемки для поиска аномалий, схожих в известными поисковыми объектами.

Разработан компанией Paterson, Grant & Watson Limited.

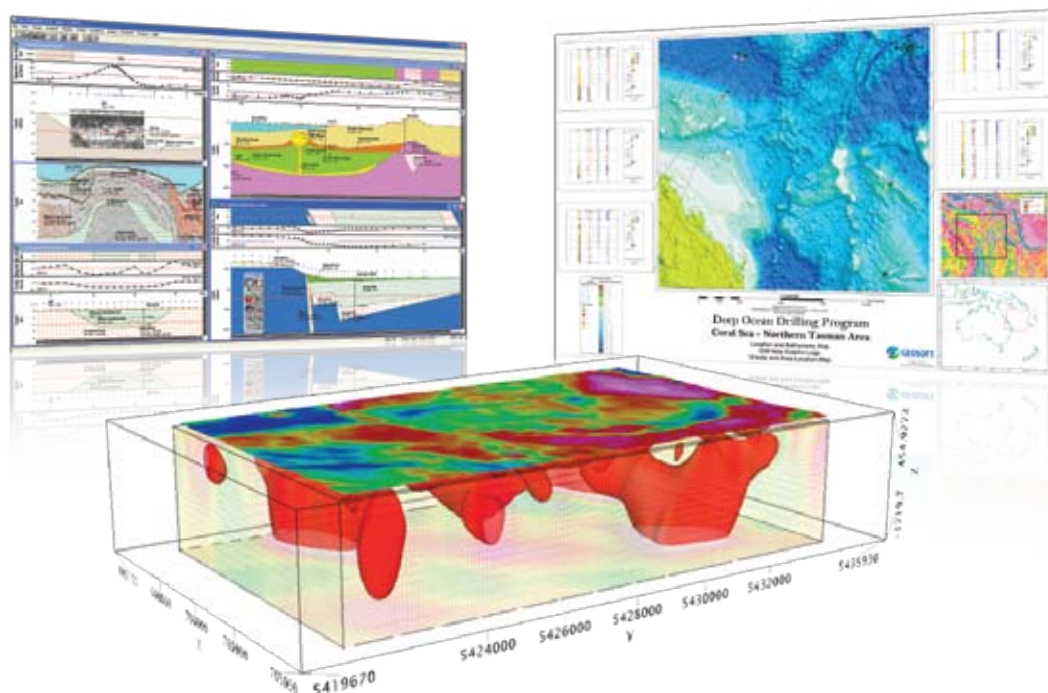
Drillhole Plotting

Программный модуль Drillhole Plotting позволяет быстро, легко и точно строить планы и разрезы скважин презентационного качества. Это позволяет геологам планировать буровые проекты, динамично управлять результатами и интерпретировать их для последующего бурения и принятия решений.

Geochemistry

Программный модуль Geochemistry предоставляет усовершенствованные методы геохимических исследований и инструменты контроля качества данных. Модуль позволяет геологам импортировать, проверять и анализировать данные поверхностного геохимического опробования.

Углубленное трехмерное моделирование геофизических данных



ГЕОЛОГИЧЕСКОЕ МОДЕЛИРОВАНИЕ

GM-SYS 3D Modeling

Программный модуль GM-SYS 3D Modeling является средством моделирования гравимагнитных данных для моделей поверхности. Будучи полностью интегрированным с Oasis montaj, этот модуль позволяет геологам и геофизикам моделировать сложные трехмерные геологические структуры любого размера или масштаба.

GM-SYS Profile Modeling

Программный модуль GM-SYS Profile Modeling является удобным и многофункциональным рабочим процессом моделирования гравимагнитных данных, предлагающим много возможностей ограничения переменных параметров моделирования. Модуль позволяет вам проверить точность геологической модели путем сравнения ее гравитационного и магнитного поля с наблюдаемыми данными.

Grav/Mag Interpretation

Программный модуль The Gravity and Magnetic Interpretation автоматически определяет местоположение и глубину источников на основе гридированных магнитометрических и гравиметрических данных, используя методы 3-мерной деконволюции Эйлера. Программа также включает метод расчета коэффициентов магнитной корреляции Китинга (Keating Magnetic Correlation Coefficients) для поисков кимберлитов.

Depth to Basement

Программный модуль Depth to Basement включает в себя автоматический алгоритм определения положения, падения и интенсивности аномальных магнитных тел в магнитном профиле. Глубины определяются с использованием методов Деконволюции Вернера, Аналитического Сигнала и Расширенной Деконволюции Эйлера.

PotentQ

Программный модуль PotentQ обеспечивает быстрое полуавтоматическое моделирование отдельных магнитных и/или гравитационных аномалий. Специальная схема алгоритма инверсии обычно не требует вмешательства пользователя.

Разработан компанией Geophysical Software Solutions (GSS).

VOXI Earth Modelling

VOXI Earth Modelling является геофизическим программным модулем, который строит трехмерные воксельные модели на основе магнитометрических и гравиметрических данных аэро- и наземной съемки. Доступ к VOXI Earth Modelling осуществляется из Oasis montaj модели с использованием мощности облачных вычислений для быстрого создания трехмерных моделей крупных массивов разведочных данных.



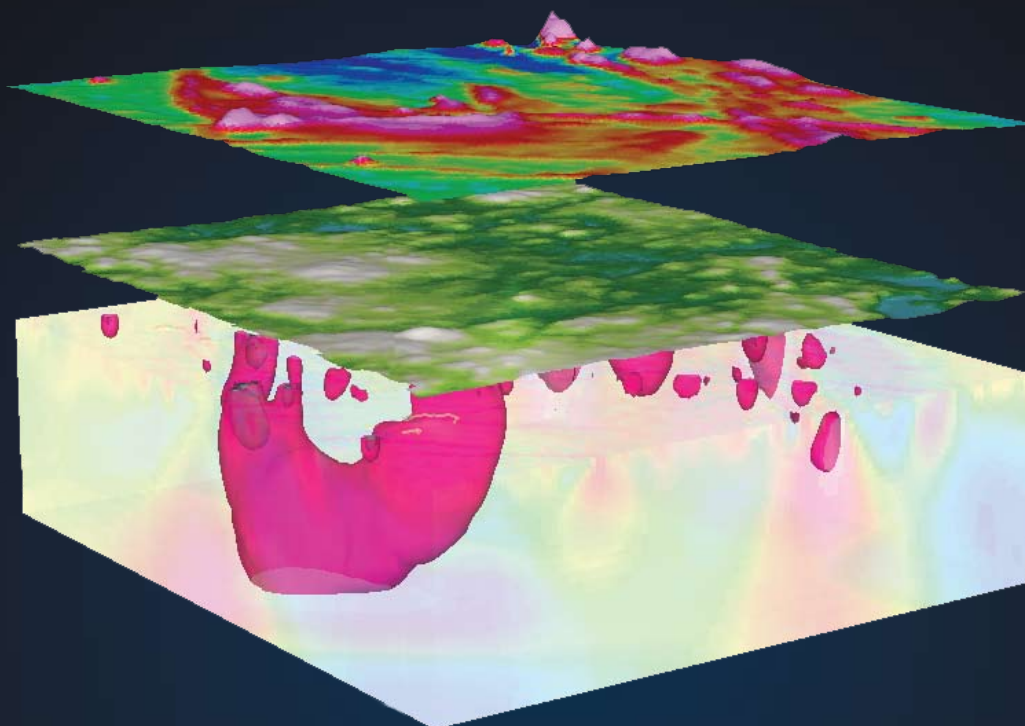
"Мои программные модули картирования предлагают широкую интерактивность и тестирование наших предположений, и я могу показывать клиентам результаты в режиме реального времени... Я считаю, что люди не понимают, как легко можно интегрировать все свои массивы данных - сейсмических и несейсмических, растровых и векторных. Программные модули GIS и Oasis montaj предлагают для этого великолепные инструменты".

Д-р Михаль Рудер, Wintermoon Geotechnologies

Углубленное трехмерное моделирование

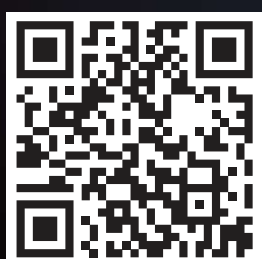
Представляем VOXI Earth Modelling

VOXI Earth Modelling является геофизическим программным модулем, который быстро строит трехмерные воксельные модели на основе магнитометрических и гравиметрических данных аэро- и наземной съемки.



Услуга Geosoft VOXI Earth Modelling представляет следующее поколение инверсии геофизических данных, демонстрируя значительные изменения процесса инверсии, ее упрощения и интеграции.

- **SaaS (Программное обеспечение как услуга):** Услуга геологического моделирования VOXI Earth Modelling является платной; для ее использования в проекте необходимо осуществить доступ и произвести оплату.
- **Комплексный рабочий процесс:** Оптимизирован для проведения инверсии и построения трехмерной модели из среды Oasis montaj.
- **Оптимизированная работа:** Оптимизированный процесс инверсии для получения оперативных результатов инверсии.
- **Полнодоступная инверсия:** Эффективное применение высокоскоростных глобальных доступных серверов Microsoft Azure для запуска самых последних алгоритмов инверсии Geosoft.

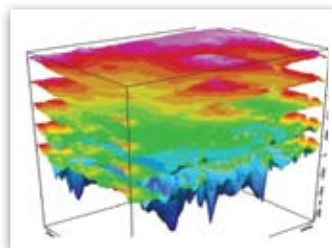


Начните использовать VOXI Earth modelling уже сегодня!

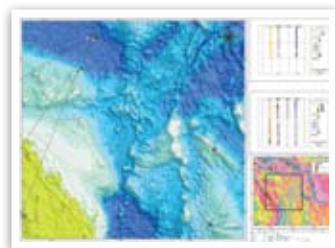
www.geosoft.com/voxi



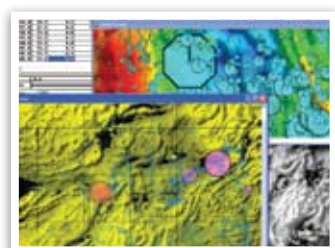
Простая разбивка карты на листы.



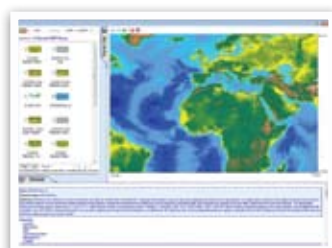
Полная трехмерная интерпретация.



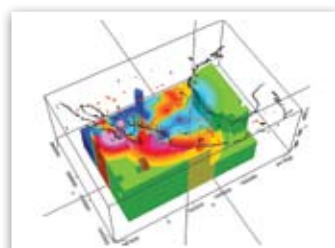
Карты профессионального качества.



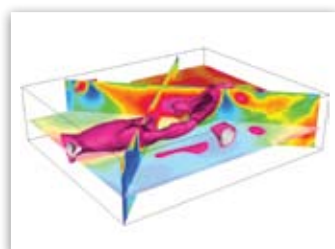
Просмотр серии символьных карт.



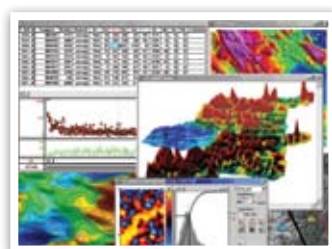
Доступ ко всем данным с помощью инструмента Seeker.



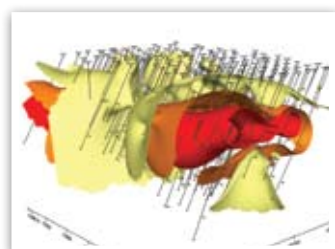
Объединение векторных и трехмерных изображений.



Срезы трехмерных моделей.



Объединение всех ваших данных в одной среде.



Построение изоповерхностей по воксельным данным.